

**ING.ARCH. LUCIANO AIOLFI**  
VIA GORINI, 5  
26019 VAILATE  
Tel. 0363340603  
e-mail luciano@aioioli.it

Comune di **Monte Cremasco**

Provincia di **Cremona**

Oggetto  
**REALIZZAZIONE DI NUOVO POLO  
DELL'INFANZIA  
CON COSTRUZIONE DI UN NIDO  
COMUNALE**  
(CODICE CUP B51B21001430005)

Parte d'opera

Committente **COMUNE**

Tavola  
**8**

Travi - 2

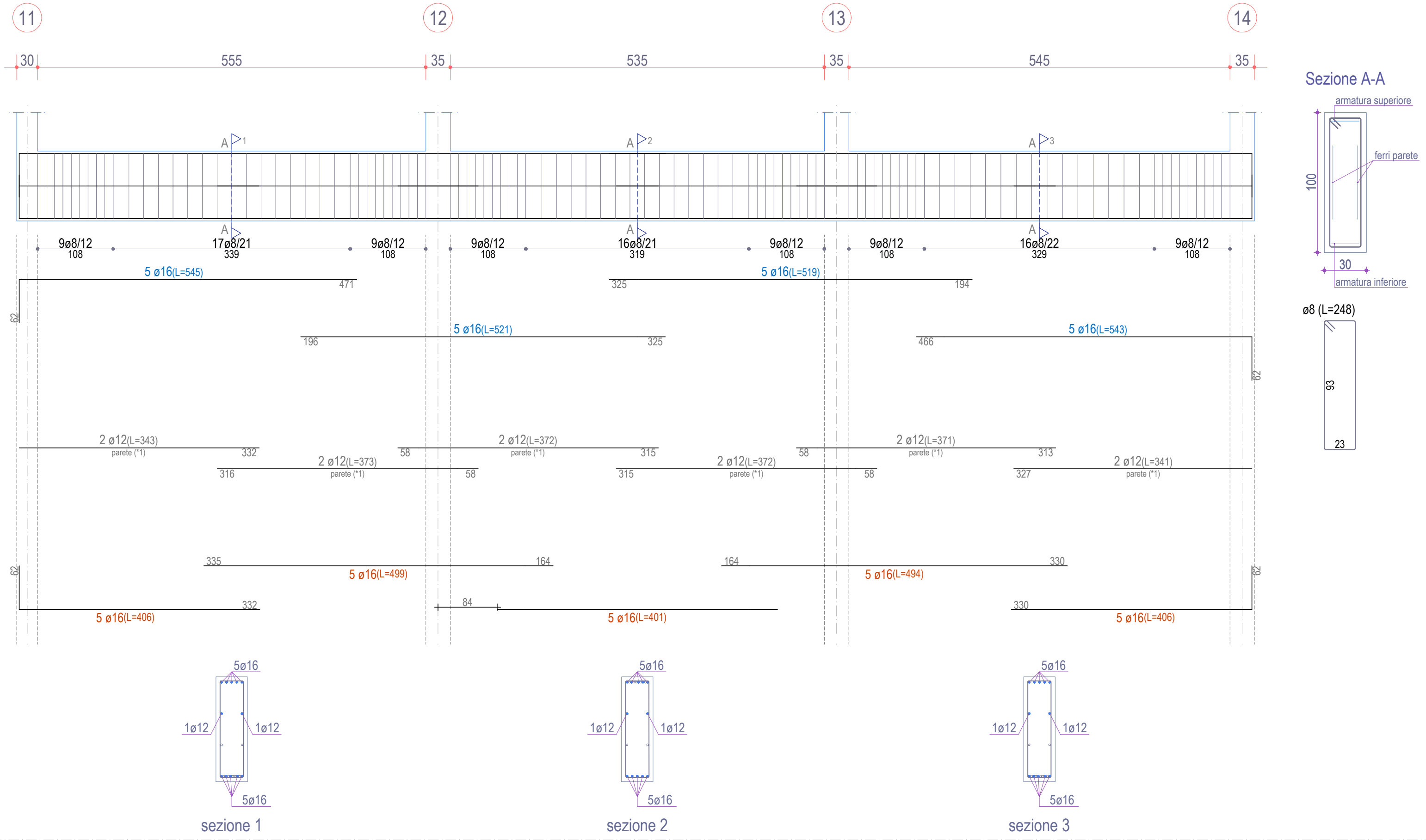
scala  
**1/50**

Il Progettista  
Il Direttore dei Lavori  
Il Collaudatore

Data 02/11/2022 Revisione Aggiornamento Protocollo

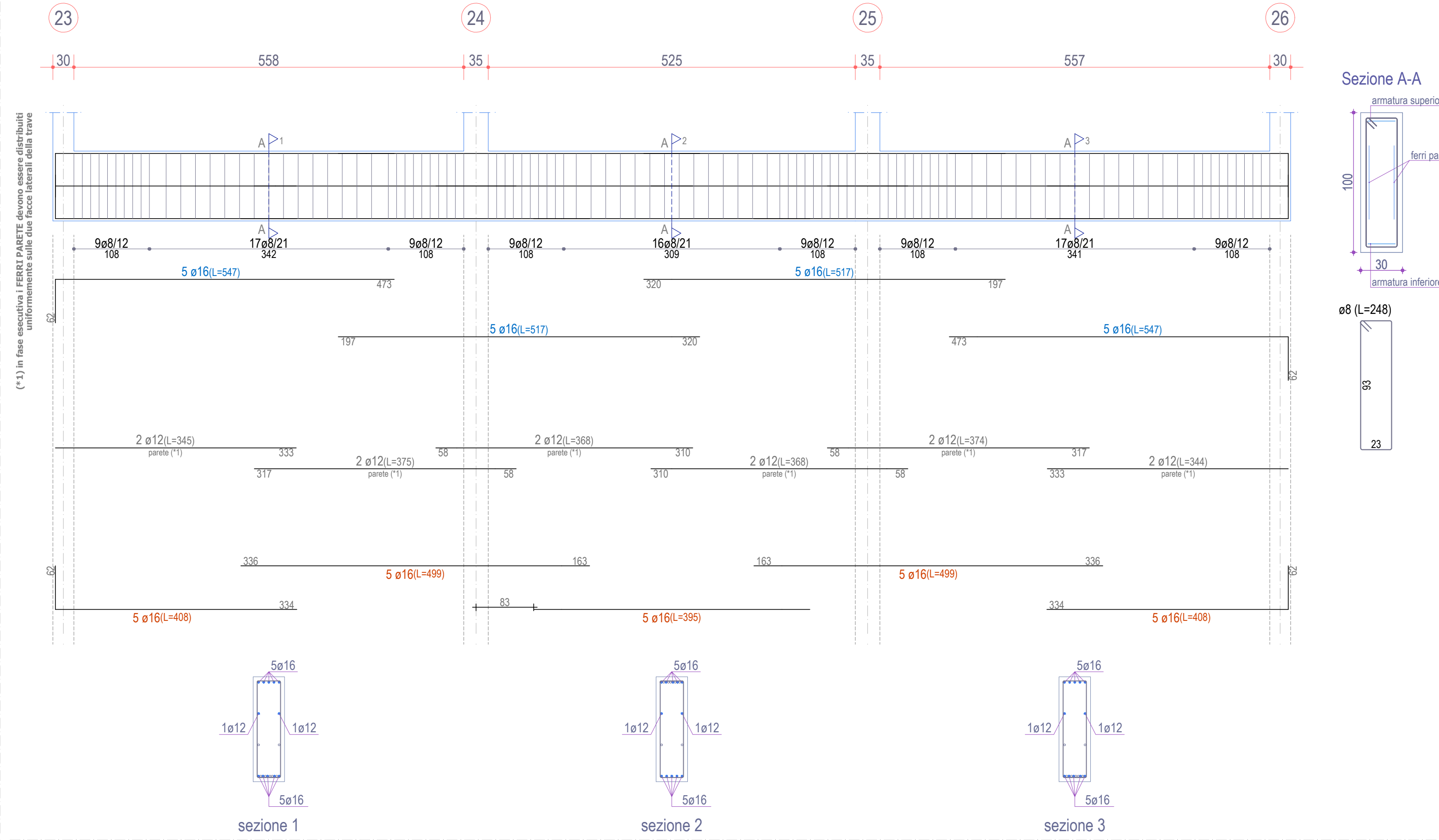
Il presente progetto è protetto a termini di legge.

TRAVE 11-12-13-14  
Fondazione



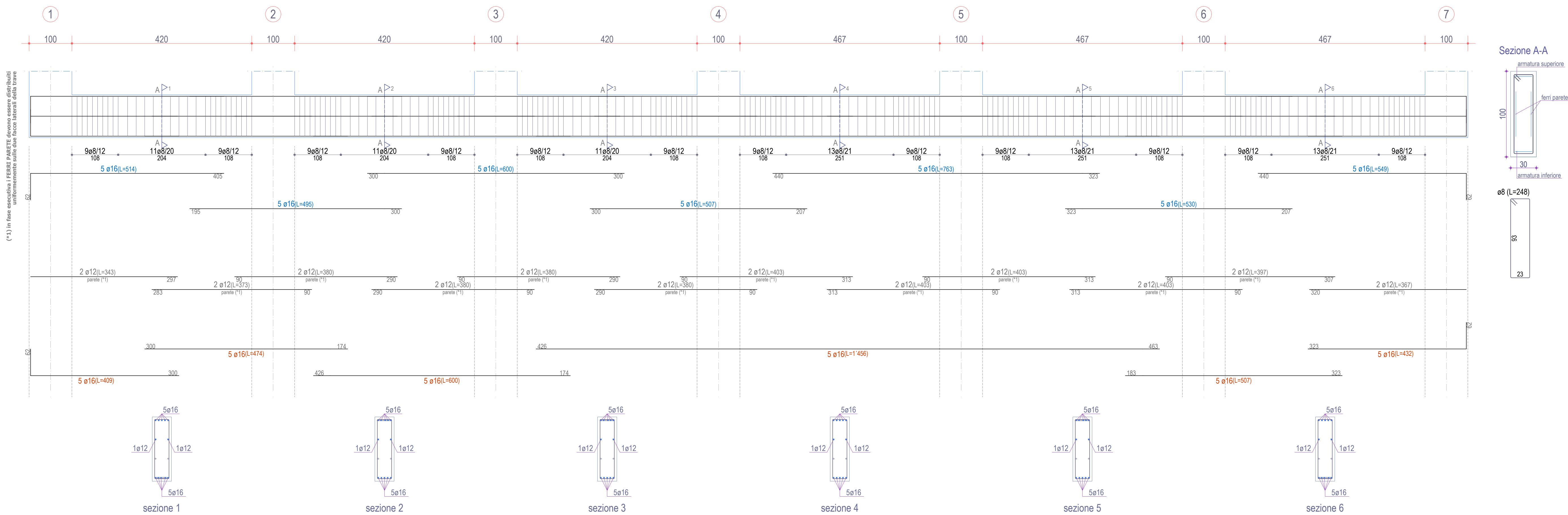
Scala: 1/50

TRAVE 23-24-25-26  
Fondazione



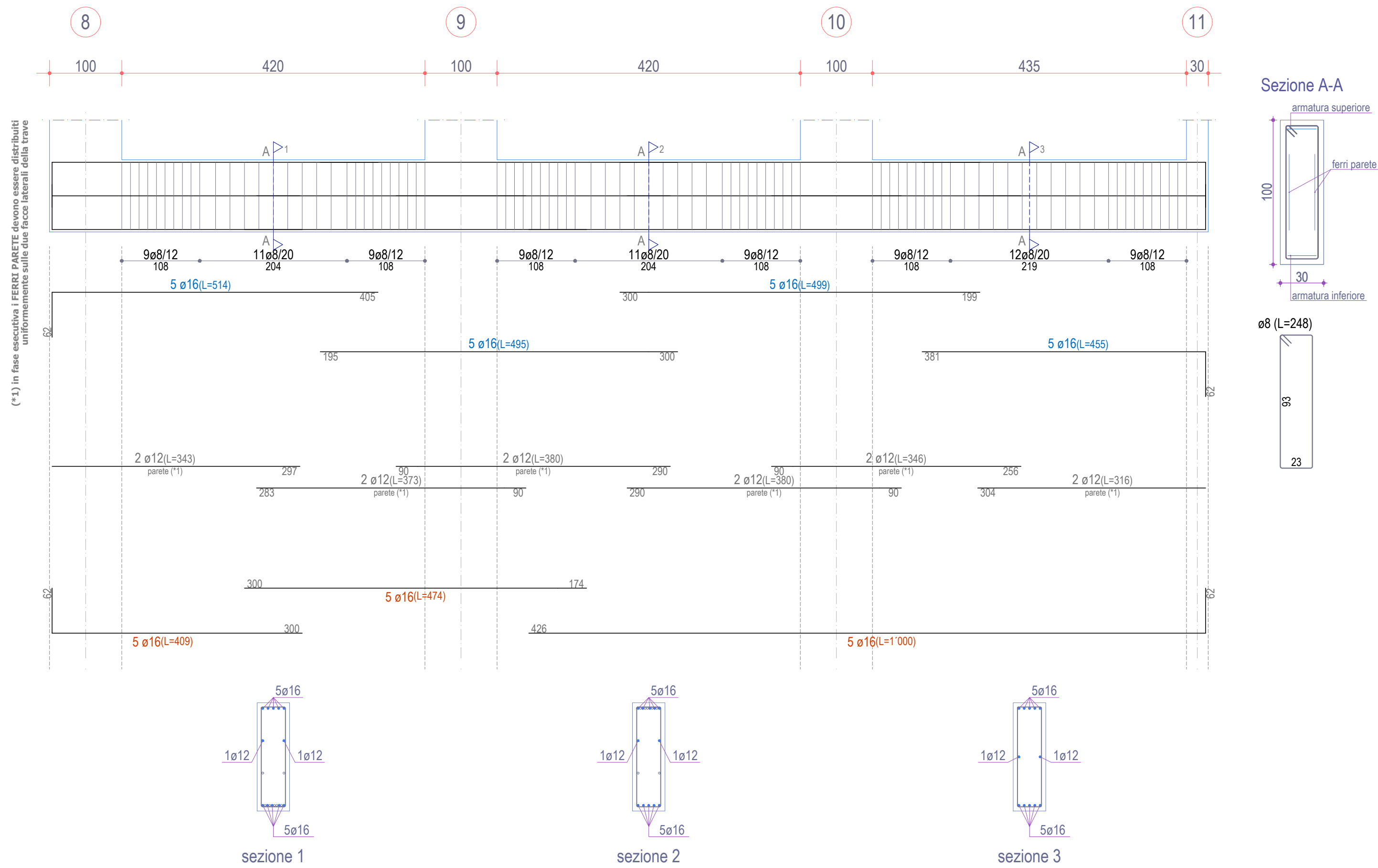
Scala: 1/50

TRAVE 1-2-3-4-5-6-7  
Fondazione



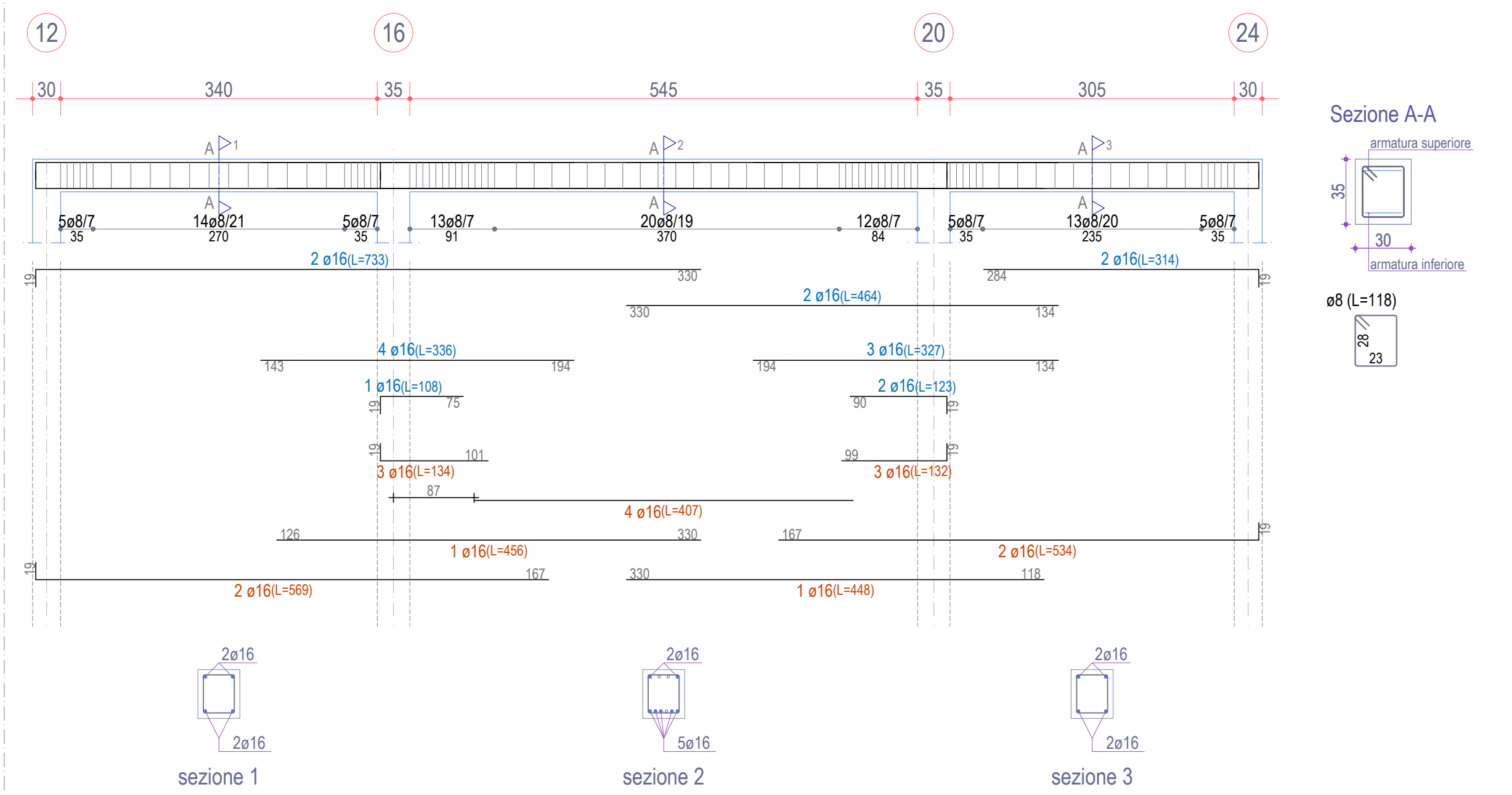
Scala: 1/50

TRAVE 8-9-10-11  
Fondazione



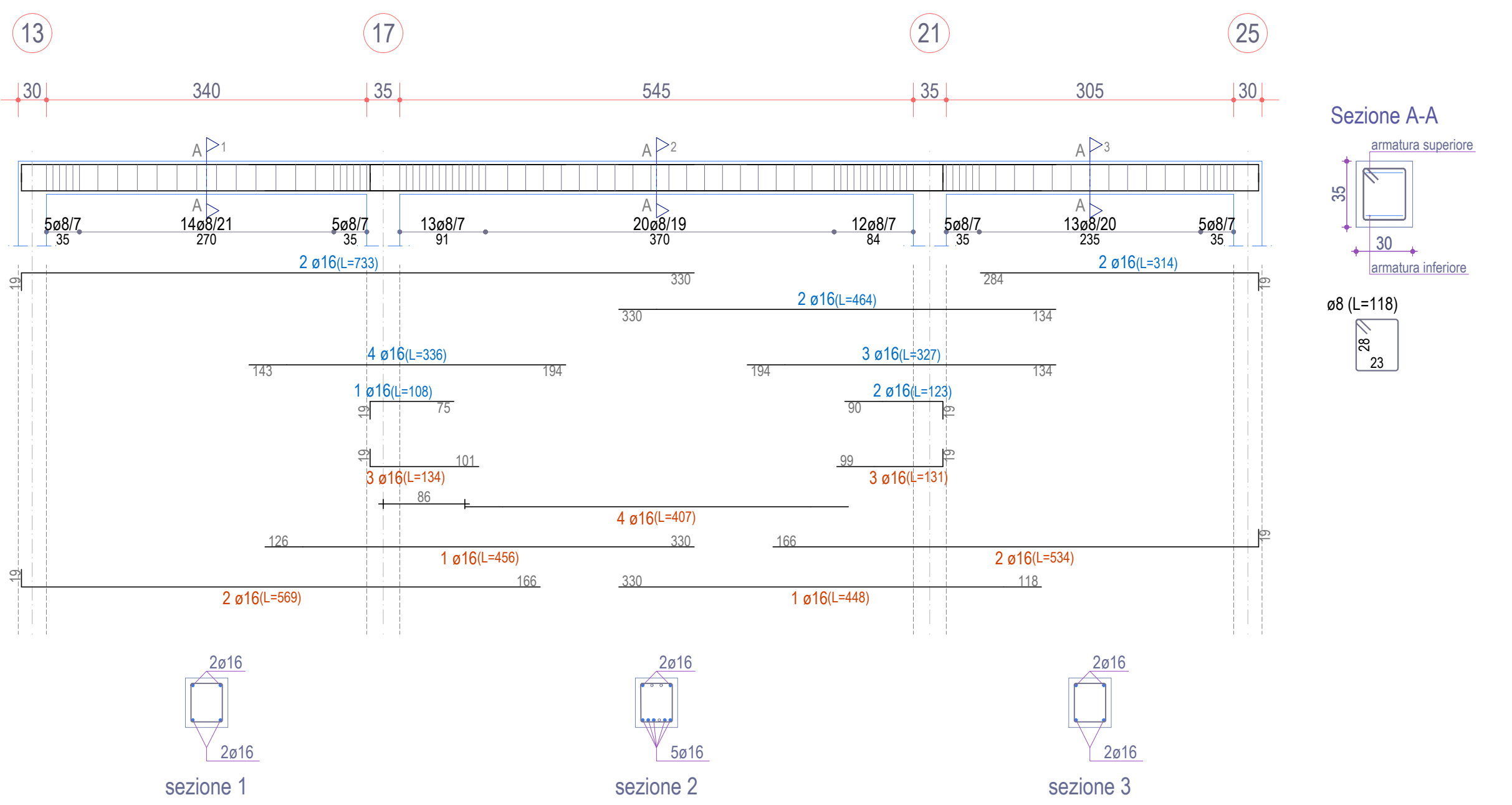
Scala: 1/50

TRAVE 12-16-20-24  
Piano Terra



Scala: 1/50

TRAVE 13-17-21-25  
Piano Terra



Scala: 1/50

1. Calcestruzzo per fondazioni: C25/30 XC2 S4
2. Acciaio B450C controllato in stabilimento fyk>450 N/mm<sup>2</sup>
3. Sovrapposizione ferri > 40 Ø
4. Tutti i ferri devono terminare con piega a 90° e squadretta
5. Confrontare i disegni dei c.a. con gli architettonici, verificare
6. Le misure in cantiere. In caso di discordanza avvisare la D.L.
7. Disarmare secondo le norme vigenti
8. Distanziare i ferri tra loro e dal fondo dei getti
9. Avvisare la D.L. prima dei getti
10. Prelevare numero 2 provini pari a 6 cubetti